

제3차 여성정책기본계획(안) (2008-2012년)

2006.12

한국여성개발원

목 차

1. 제3차 여성정책기본계획의 출발점

가. 제2차 여성정책기본계획의 평가

나. 대내외 환경변화

다. 제3차 여성정책기본계획의 특성

2. 제3차 여성정책기본계획(안)의 구조

3. 제3차 여성정책기본계획(안)의 정책과제

1. 제3차 여성정책기본계획의 출발점

가. 제2차 여성정책기본계획의 평가 - 성과

성주류화 전략의 도입과 제도화

다양한 법·제도적 진전

- 여성의 대표성 및 여성인적자원 개발 관련 법/제도 강화
: 여성관리자임용목표제, 국공립대여교수임용목표제, 적극적고용개선 조치(2005), 공직선거법 개정, 여성과학기술인육성및지원에관한법률
- 정규직 여성의 모성보호 강화
: 산전후휴가급여의 기업부담 완화, 유·사산휴가제도, 육아휴직급여인상
- 보육 및 가족정책의 기반 마련
: 「제1차 중장기보육계획(2006-2010)」, 「건강가정기본법」(2004)
- 성매매방지법, 성매매방지종합대책(2004)
- 호주제 헌법불합치 결정(2005)

가. 제2차 여성정책기본계획의 평가 - 한계

성주류화 개념에 대한 혼돈

체감할 수 있는 실질적 변화의 지체

중앙-지방의 격차

정책수혜와 제도발전의 불균등

일-가족 양립 지원요구에 대한 적극적 대응 지체

여성단체와의 협력체계 미흡

나. 대내외 환경변화 – SWOT 분석

- 다양한 법·제도적 기반 마련
- 여성인적자원의 중요성 제고
- 성주류화 전략 채택
- 여성정책 영역확대로 통합적 기능수행 가능

강점

- 실질적 성과의 지체: 여성의 경력중단, 의사결정직의 낮은 대표성 등
- 차별관행의 온존 및 무감각
- 여성인권에 대한 낮은 의식수준
- 부처별 성주류화 추진기반의 약화

약점

기회

- 글로벌 스탠더드에 대한 요구증대
- 신기술의 발전 및 산업고도화
- 다양한 가족형태 등 다양성 증대
- 협치 부각 및 시민사회의 역할증가

위기

- 양극화와 빈곤여성의 증가
→ 정책사각지대 확대 위험
- 돌봄의 공백
- 신자유주의와 규제완화 요구
- 분권화과정에서 지역여성정책 주변화 우려
- 주요정책에 대한 사회적 합의의 어려움

나. 대내외 환경변화 - 도전과제

**‘고용없는 성장’과
사회 양극화의 심화**

**저출산·고령화 추세와
돌봄의 사회화 요구**

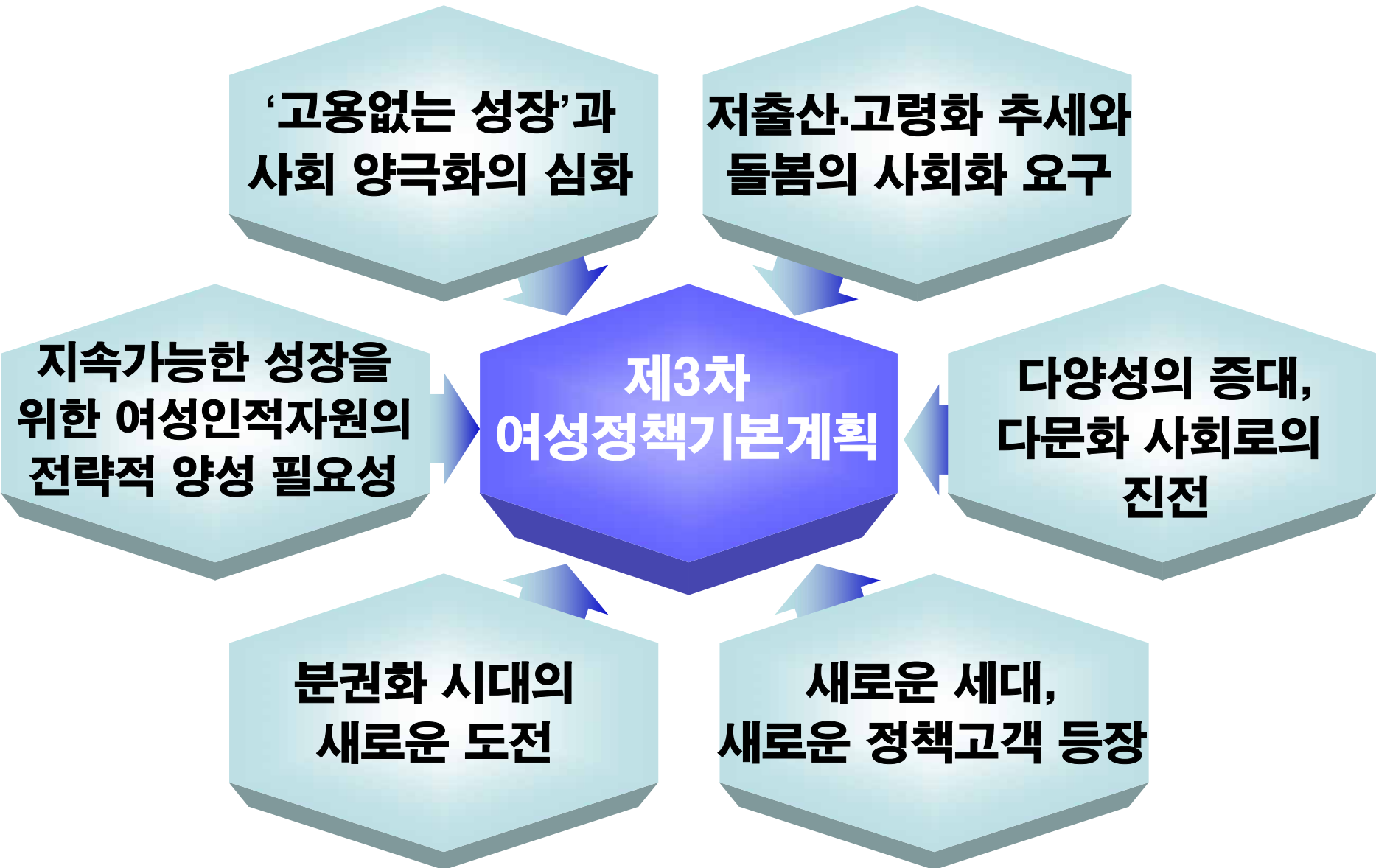
**지속가능한 성장을
위한 여성인적자원의
전략적 양성 필요성**

**제3차
여성정책기본계획**

**다양성의 증대,
다문화 사회로의
진전**

**분권화 시대의
새로운 도전**

**새로운 세대,
새로운 정책고객 등장**



다. 제3차 여성정책기본계획의 특성

1 1,2차 여성정책기본계획 10년 성과의 심화·발전

2 참여의 질적 수준 제고

3 돌봄의 사회화 및 남성 참여 확대

4 다양한 여성의 욕구 반영

5 지방자치단체 여성정책의 책무성 강화

2. 제3차 여성정책기본계획(안)의 구조

함께 참여하고 나누는 성평등 사회

여성의 자립과 대표성 강화

돌봄 분담과 여성의 삶의 질 보장

다양성이 공존하는 평등문화 정착

성평등관점의 주류화
여성정책의 역동적 대응성 확보

1. 여성의 경제적 자립보장	2. 지식사회를 견인하는 여성인력 육성	3. 사회 각 분야의 여성대표성 제고	4. 여성과 남성의 일-가족 양립 지원	5. 여성의 복지권 및 건강권 보장 강화	6. 여성에 대한 폭력 방지 및 인권 보호체계강화	7. 평등 문화의 확산과 실천
8. 여성정책 추진역량 강화						

3. 제3차 여성정책기본계획(안)의 정책과제

3. 제3차 여성정책기본계획(안)의 정책과제

정책영역	세부과제수	성과지표수
1. 여성의 경제적 자립 보장	14	9
2. 지식사회를 견인하는 여성인력 육성	20	14
3. 사회 각 분야의 여성 대표성 제고	9	8
4. 여성과 남성의 일-가족 양립지원	16	10
5. 여성의 복지권 및 건강권 보장 강화	12	5
6. 여성에 대한 폭력 방지 및 인권보호체계 강화	14	4
7. 평등문화의 확산과 실천	11	8
8. 여성정책 추진역량 강화	16	11
계	112	69

1. 여성의 경제적 자립 보장



여성 일자리 늘리기

- 사회서비스 분야 관청은 여성 일자리 창출
- 여성 친화적 제3섹터 기업의 확대
- 여성의 취업을 지원하도록 세제개편
- 경력단절 여성의 고용기회 확대

기업의 여성인력 수요 활성화

- 적극적 고용개선 조치의 확산 및 실효성 제고
- 중소기업의 여성취업 지원
- 여성고용에 따른 기업부담을 덜어주기 위한 세제개편

노동시장 내 성차별 제거

- 신인사제도 등 새로운 고용상 성차별 탐지 및 개선
- 동일노동 동일임금 기준마련 및 이행
- 성차별 관련 분쟁 예방·조정 제제강화

여성의 비정규직·비공식부문 근로자의 통합 및 가시화

- 여성 비정규직의 노동시장 내 통합
- 여성 특수형태근로종사자 보호대책 마련
- 가사도우미·간병인 등 비공식부문 근로자 통합
- 무급가족종사자, 협업배우자의 근로자성 인정

1. 여성의 경제적 자립 보장

중점방향

- ❖ 여성의 고용률 증가 지체 및 경력중단 추이와 함께 근로빈곤여성의 증가에 따라 여성 일자리 만들기 및 경제적 자립 보장을 위한 정책 개발에 중점
- ❖ 여성 비정규직·비공식부문 근로자의 실질적 통합방안을 모색

주요과제

- ❖ 사회서비스 분야 관창은 여성 일자리 창출
- ❖ 대체인력 확보 및 공급으로 여성 일자리 늘리기
- ❖ 여성고용에 따른 기업부담을 덜어주기 위한 세제개편
- ❖ “(가칭) 여성비정규직 고용개선지표” 개발
- ❖ 여성 특수형태근로종사자 보호대책 마련
- ❖ 가사도우미·간병인 등 비공식부문 근로자의 통합

2. 지식사회를 견인하는 여성인력 육성

기술발전 · 경제개방에 부응한 부문별 여성인력 전략화

- 여성과학기술인의 확보 및 역량 강화
- 여성과학기술인 지원센터 운영 내실화
- 여성농업인 역할강화 및 지위 보장
- 여성농업인의 농업경영능력 배양
- 여성의 창업 촉진 및 사후관리 강화
- 여성기업인 성장 지원제도 강화
- 여성 지식재산 창출의 저변 확충

차세대 여성인력 양성

- 차세대 여성과학기술인 육성
- 청소년의 직업 · 진로교육 강화
- 여대생의 직업 · 진로지도 강화
- 여대생커리어개발센터 확대 및 기능 강화

여성을 위한 적극적 노동시장 정책

- 여성재직자의 직업능력개발사업 참가 제고
- 실업여성의 재취업 지원 강화
- 경력단절 여성의 직업훈련 다양화
- 여성회관 및 여성인력개발센터의 직업훈련 및 취업
알선기능 강화
- 고학력 경력단절 여성 능력개발 기회 확대

여성 HRD 인프라 및 추진체계구축

- 온라인 여성 취업 정보망 구축
- 중앙 · 지방에 「여성인력개발정책협의회」 구성
- 「(가칭)여성HRD연구센터」 설치
- 「(가칭)여성경제활동촉진법」 제정

2. 지식사회를 견인하는 여성인력 육성

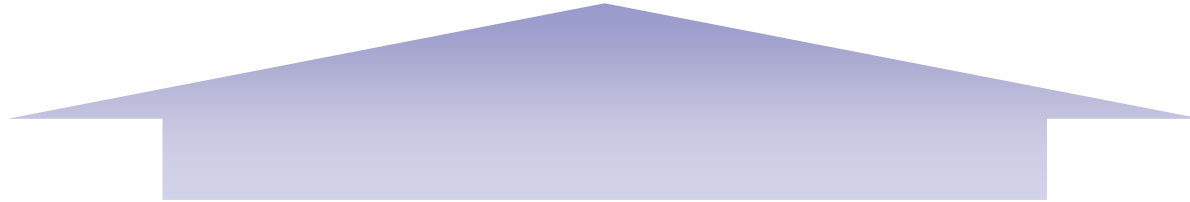
중점방향

- ❖ 고숙련 여성 기술인력의 전략화 방안과 함께 다수의 여성이 해당되는 경력중단 여성의 노동시장 재진입을 지원하는 정책 제시

주요과제

- ❖ 여성과학기술인의 경력유지 지원 프로그램 신설
- ❖ 공동 농업경영자로서의 직업적 지위와 사회적 지위 인정 방안 모색
- ❖ 고용안정센터의 실업여성 지원 기능 강화
- ❖ 전업주부 직장복귀프로그램(Home to Work) 개발·보급
- ❖ (가칭) 「여성 HRD 연구센터」 설치

3. 사회 각 분야의 여성대표성 제고



공공부문 여성대표성 강화를 위한 제도정비

- . 여성관리자 임용목표제 시행 확대
- . 지자체 여성공무원 대표성 강화
- . 교육 분야 여성대표성 강화
- . 공직 내 다양한 분야로의 여성 진출 확대

경제 분야 의사결정 과정 여성참여 확대

- . 공기업 여성관리직 확대
- . 기업 여성관리직 지표구축 및 인센티브 도입
- . 여성경제인 네트워크 지원

여성의 정치참여 확대를 위한 정책지원

- . 여성의 정치참여 확대를 위한 제도개선 지원
- . 지역기반의 생활정치 활성화 지원

3. 사회 각 분야의 여성대표성 제고

중점방향

- ❖ 2차 계획기간 중 도입된 여성 대표성 강화 정책의 성과를 점검하고 실효성 제고를 위한 제도 정비
- ❖ 여성의 진입 자체에만 초점을 맞추는 것이 아니라 그 이후의 지속적 경력관리, 의사결정과정에서의 실질적 참여를 확보

주요과제

- ❖ 고위공무원단에 여성 목표율 적용
- ❖ 공기업 및 준정부기관 평가에 균형인사지수 적용
- ❖ 공기업 (지방공기업 포함) 비상임 이사에 여성임용목표제 도입
- ❖ 여성 정치후보자 양성 프로그램 확대

4. 여성과 남성의 일-가족 양립 지원



보육서비스의 공공성·접근성 강화

- 국공립 보육시설 확대 및 보육서비스의 질적 제고
- 다양한 수요에 부응하는 보육서비스 확대
- 방과 후 보육 확대를 위한 기반 조성

취업 부모의 일-가족 양립을 위한 제도 확산

- 모성보호 사각지대 해소
- 육아휴직 이용 확대를 위한 제도 개선
- 남성의 돌봄 참여 지원

가족친화적 근무환경 확대

- 직장보육법(가칭) 제정
- 국공립기관에 직장보육 시설 설치 의무화
- 가족친화적 기업문화 확산
- 가족친화적 근무시간제도 확대
- 직장보육시설 및 서비스 운영에 대한 지원 강화

가족 돌봄에 대한 성인지적 지원 체계 확립

- 가족간호 휴가제도 도입
- 한부모 가족에 대한 통합적 지원체계 구축
- 노인 돌봄 지원제도의 성인지성 제고
- 여성의 돌봄노동 경감을 위한 레스파이트 서비스 제공
- 다양한 가족을 위한 지원서비스 강화

4. 여성과 남성의 일-가족 양립 지원

중점방향

- ❖ 취업 부모의 입장에서 돌봄의 공백을 해소하고, 공보육과 더불어 방과 후 아동보호에 대한 체계적 지원
- ❖ 모성보호의 사각지대를 해소하기 위한 제도 개선
- ❖ 육아휴직의 활용도를 높이고, 직장 보육시설을 정착시키기 위한 지원 마련

주요과제

- ❖ 취학아동의 방과후 보육을 위한 법체계 마련, 학교 중심의 돌봄서비스 강화
- ❖ 육아휴직의 유연성 확대를 위한 제도 개선
- ❖ 비정규직 여성의 산전 후 휴가 보장을 위한 제도 개선
- ❖ 돌봄노동에의 남성 참여 지원
- ❖ 가족친화적 기업경영 및 인사관리를 위한 기업의 행동계획 근거 마련

5. 여성의 복지권 및 건강권 보장 강화



빈곤의 여성화 차단 위한 제도적 지원 확대

- 빈곤여성의 기초생활 보장 강화
- 빈곤정책의 성인지적 관점 통합
- 여성연금수급권 보장 강화

취약계층 여성에 대한 복지서비스 강화

- 고령화시대 여성노인을 위한 통합적 지원 확대
- 여성장애인을 위한 복지서비스 강화
- 여성노숙인을 위한 복지서비스체계 구축
- 이주여성을 위한 복지서비스 확대
- 여성출소자의 사회적응 및 자립 지원

여성건강을 위한 다각도의 지원 확대

- 보건의료서비스의 성인지성 제고 및 여성건강 인프라 마련
- 저출산 해소를 위한 임출산 지원 확대
- 몸애 대한 자기결정권 보장을 위한 제도적 지원
- 여성근로자 건강 증진 확대

5. 여성의 복지권 및 건강권 보장 강화

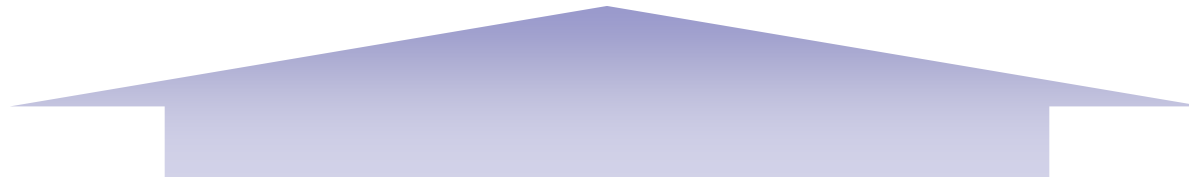
중점방향

- ❖ 제도 확대를 통한 기초보장 및 다양한 빈곤정책의 성인지적 접근을 통한 자활지원 강조
- ❖ 여성노인, 여성장애인 이외에 여성노숙인, 이주여성, 여성출소자 등 사회적으로 소외된 취약여성에 대한 지원 확대
- ❖ 저출산에 대한 대응 및 몸에 대한 자기결정권 보장 강화

주요과제

- ❖ 빈곤정책의 성인지적 관점 통합
- ❖ 여성노숙인의 탈노숙을 위한 단계적 지원
- ❖ 여성출소자의 사회적응 및 자립지원
- ❖ 몸에 대한 자기결정권 보장을 위한 제도적 지원

6. 여성에 대한 폭력방지 및 인권보호 체계 강화



여성인권에 대한 사회적 인식 제고

- 여성인권에 대한 감수성 제고
- 여성에 대한 폭력방지를 위한 홍보활동 강화

성폭력·가정폭력 근절정책의 실효성 제고

- 성폭력·가정폭력 종합계획 수립
- 성폭력·가정폭력 피해여성 지원체계 질적 제고
- 성폭력·가정폭력 가해자에 대한 처벌 강화 및 교정치료 내실화
- 성폭력·가정폭력 피해여성의 자립자활지원 강화
- 성폭력·가정폭력 조사연구 및 통계시스템 구축

성매매 근절을 위한 제도화 강화

- 성매매방지를 위한 정책 대응성 강화
- 성매매방지법 집행력 제고
- 성구매자 처벌 및 재범방지 강화
- 성매매피해여성 지원체계의 실효성 제고

직장성희롱 피해구제의 전문화 및 내실화

- 성희롱 처리의 전문성 및 실효성 강화
- 성희롱 교육의 질적 내실화

사회적 소수자의 인권보호 강화

- 여성재소자의 인권보호 위한 대책 마련

6. 여성에 대한 폭력방지 및 인권보호 체계 강화

중점방향

- ❖ 문제중심의 사후적 개입이 아닌, 사회문화 및 의식변화를 통한 여성인권 의식 제고
- ❖ 여성인권문제에 대한 정책적 대응성 및 집행력 강화
- ❖ 폭력피해여성에 대한 자활지원 확대 및 가해남성 처벌 강화

주요과제

- ❖ 여성인권에 대한 감수성 제고
- ❖ 성폭력, 가정폭력피해여성의 자립자활지원 강화
- ❖ 성매매방지법 집행력 제고
- ❖ 성희롱 처리의 전문성 및 실효성 강화
- ❖ 여성재소자의 인권보호 위한 대책 마련

7. 평등문화의 확산과 실천



성평등 교육 활성화

- 성평등 교육정책 추진인프라 강화
- 교육과정 및 학교생활의 성 평등성 강화

평등문화 확산을 위한 시민 참여기제 구축

- 남녀가 함께 만들어가는 평등문화의 장 마련
- 평등문화 확산의 주체로서 미래세대의 참여 활성화
- 평등문화 콘텐츠 개발 및 여성문화창작자 지원
- 평등문화 정착을 위한 민간교육훈련기관 연대 및 교류 활성화

문화적 다양성 증진 기반 구축

- 이주여성의 사회통합 지원 강화
- 문화적 다양성에 대한 사회적 이해 증진
- 여성문화자원의 생산적 가치 증진
- 다양한 여성들간 네트워크 활성화
- 다양한 성 정체성의 사회적 수용 증진

7. 평등문화의 확산과 실천

중점방향

- ❖ 평등문화 확산을 위한 시민들의 자발적인 참여 기제 구축, 특히 미래 세대에게 특화된 정책 개발에 중점
- ❖ 다문화사회의 진전에 따라 이주여성, 새터민 여성을 정책 대상에 포함하여 과제 개발

주요과제

- ❖ 남녀가 함께 참여하는 평등문화 정착 프로그램 공모
- ❖ 미래세대가 주체가 된 평등문화 콘텐츠 개발
- ❖ 이주여성의 초기적응 종합지원 시스템 구축, 브릿지 프로그램 개발
- ❖ 지역여성문화자원의 생산적 가치 증진
- ❖ 성인지적 문화정책 추진기반 구축

8. 여성정책 추진역량 강화

통합적 여성정책추진체계 보완 및 내실화

- 중앙정부 부처간 조정·협력체계의 실효성 증진
- 중앙-지방 여성정책 추진기구간 연계 강화

지역 여성정책 발전 기반 조성

- 지자체 여성정책 추진 기반 강화
- 지자체 여성정책 이행 점검의 체계화

성 인지 정책도구의 실효성 강화

- 젠더 지식정보 시스템 구축
- 성별영향평가 정착 및 실효성 확보
- 성 인지 예산 기반 조성 및 확대

공무원 성 인지교육 체계화 및 전문성 강화

- 공무원 성 인지 교육의 체계화
- 고위직 공무원 성 인지 교육 실시
- 성 인지 교육의 전문성 강화

NGO와의 발전적 파트너십 구축

- 역동적인 공동협력사업 추진 기반 조성
- 성인지 정책 추진을 위한 민간부문과의 파트너십 구축
- 풀뿌리 여성단체 지원 강화

국가간 교류-협력 강화

- 남북 여성 협력 활성화 및 평화문화 정착
- 성인지적 공적개발원조(ODA)사업 추진
- 아시아태평양지역 여성정책 네트워크 허브로서의 역량 강화

8. 여성정책 추진역량 강화

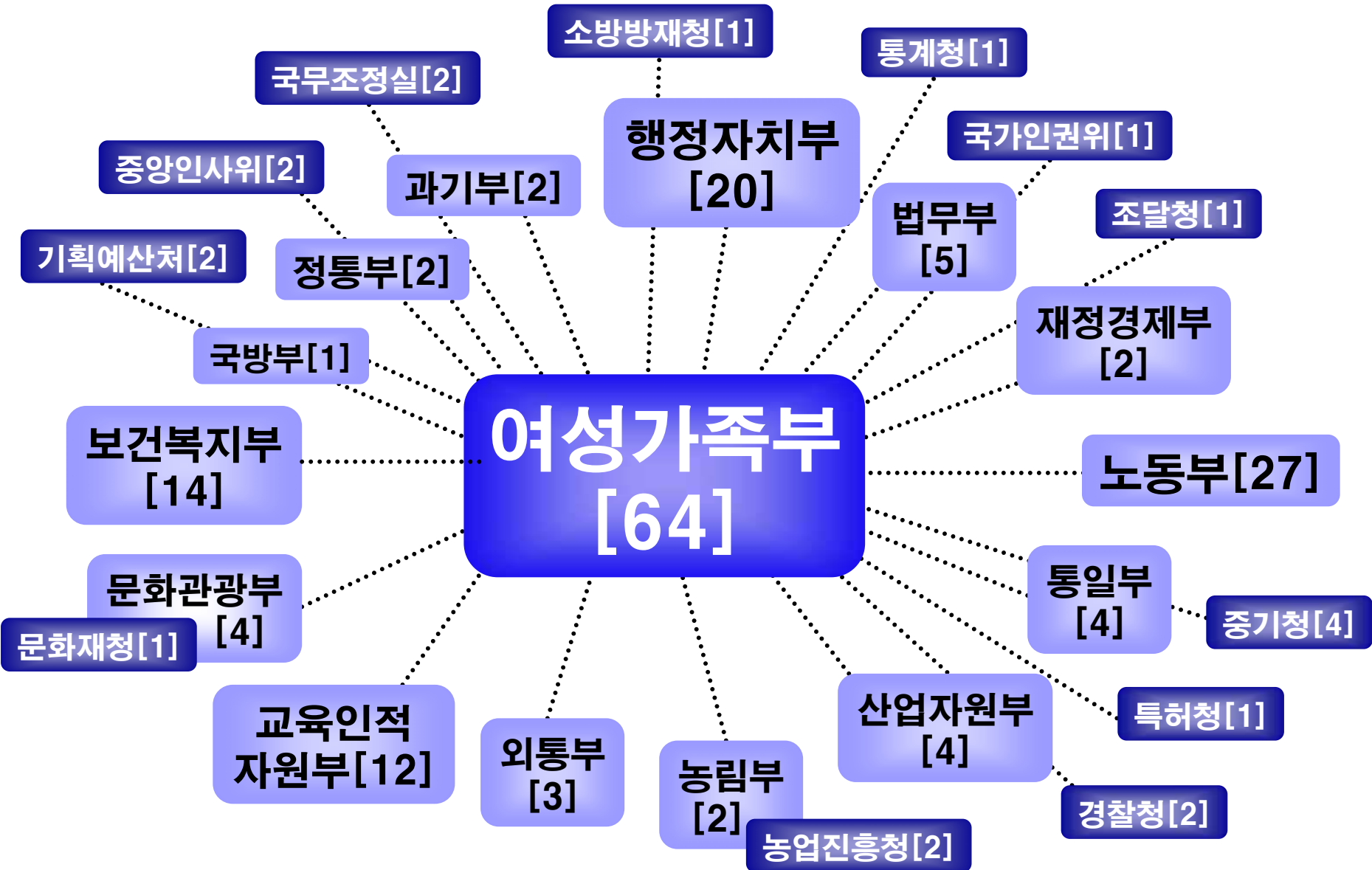
중점방향

- ❖ 성주류화 전략 추진을 위한 조직적 기반을 구축하고, 자생적 지역 여성정책 발전 역량 강화를 위한 정책 개발
- ❖ 성인지적 정책 추진을 위한 민간부문과의 협력체계를 강화하고, 국제교류-협력의 질적 수준 제고

주요과제

- ❖ 여성정책 조정회의 기능강화 및 활성화
- ❖ 중앙-지방 여성정책 추진기구 간 연계강화
- ❖ 지자체 여성정책 이행 점검의 체계화
- ❖ 성인지 예산 기반 조성 및 성별 영향평가 정착
- ❖ 공동협력사업 예산확대 및 추진체계 개편
- ❖ 성인지적 ODA 추진 인프라 확립

부처별 세부과제수



주요 성과지표

주요 성과지표

1. 여성의 경제적 자립 보장

분야	주요성과지표	2005	2008	2012
여성 일자리 만들기	사회서비스부문 여성일자리 수	-	9만개	9만개
	여성취업자 중 전문, 준전문직 비율	17.0%	20.0%	25.0%
기업의 여성인력 수요 활성화	여성경제활동참가율	50.1%	53.0%	57.0%
	4년제 대졸여성 경제활동 참가율	60.3%	62.0%	65.0%
	여성 관리직 비중	0.5%	0.7%	1.0%
노동시장 내 성차별 제거	남녀임금비(시간당임금)	69.4	71.0	73.0
	남녀임금비(월총액임금)	66.2	68.0	70.0
여성 비정규직 비공식부문 근로자 통합	여성임금 근로자 중 비정규직 비율	61.8%	60.0%	55.0%
	여성취업자중 무급가족종사자 비율	14.0%	11.8%	9.0%

주요 성과지표

2. 지식사회를 견인하는 여성인력 육성

분야	주요성과지표	2004	2008	2012
부문별 여성인력 전략화	R&D 인력중 여성비율	12%	15%	20%
	창업농 후계농업인중 여성비율	13.1%	15%	20%
	농협내 여성조합원, 여성임원비율	25.3%('05)	28%	33%
	여성농업인센터	34개소('05)	80개소	163개소
	공공기관의 여성기업제품 구매비율	2.5%	3.5%	5.0%
	산업재산권 개인출원중 여성출원비율	14%('05)	17%	22%
차세대 여성인력 양성	여대생커리어개발센터	5개소	20개소	30개소
	WISE 센터	10개소	14개소	16개소
	WIST 센터	1개소	5개소	9개소
여성을 위한 적극적 노동시장 정책	여성 평생학습참여율	19.5%	25%	30%
	재직자 직업능력개발 참여 여성비중	22.4%('03)	25%	30%
	여성피보험자중 참여율	8.2%('03)	10%	15%
여성 HRD 정책 인프라, 추진체계 구축	「여성HRD연구센터」 설치 여부		설치	
	「(가칭)여성경제활동촉진법」 제정여부		제정	

주요 성과지표

3. 사회 각 분야의 여성대표성 제고

분야	주요성과지표	2005	2008	2012
공공부문 여성 대표성 강화 위한 제도정비	GEM 순위	59위	50위	45위
	5급 이상 관리직공무원 여성비율 - 중앙 및 지자체	10%('06)	12%	15%
	고위공무원 여성비율	2.4%('06)	4%	5%
	국공립 대학 여학생 대비 여교수 비율	14%	20%	25%
경제분야 의사 결정과정 여성참여 확대	공기업 여성관리직 비율	2.6%	5%	8%
	정부투자기관 여성 비상임이사 비율	6.5%('06)	9%	15%
여성의 정치참여 확대 위한 정책지원	기초·광역단체 의원대상 성인지 교육 실시율 (전체 지자체 중 교육 실시한 단체 비율)	-	50%	80%
	기초의원 지역구 여성당선자 비율	5.8%('06)	-	9.0%('11)

주요 성과지표

4. 여성과 남성의 일-가족 양립지원

분야	주요성과지표	2005	2008	2012
보육 서비스의 공공성·접근성 강화	국공립 보육시설의 보육분담율 (아동 수 기준)	11.3%	15%	20%
	시간연장형 보육시설 비율	4.7%	8%	12%
	장애아동 보육수혜율	14.8%	20%	25%
	보육시설 방과후 프로그램 참여 아동 수	2만 명	5만 명	8만 명
	‘방과 후 학교’ 운영 초등학교 수 (이용 아동 수)	-	2,800개교	3,000개교
취업부모 일가족 양립위한 제도확산	산전후 휴가 이용자 중 육아휴직 이용자 비율	25.8%	30%	38%
	육아휴직자 중 남성 비율	1.9%	4%	7%
가족 친화적 근무환경 확대	법정 대상기업 중 보육지원 실시율	45%	60%	80%
가족돌봄 지원정책 성인지성 제고	한부모 가족 지원 인원 수	2.6%	4%	6%
	모부자 가족 복지시설 확충 수 (및 시설 이용자 수)	87개소('06)	100개소	110개소

주요 성과지표

5. 여성의 복지권 및 건강권 보장 강화

분야	주요성과지표	2005	2008	2012
빈곤의 여성화 차단	국민기초생활보장제도 여성수급자 자활성공율	-	3.5%	5%
	국민연금 가입율	35.4%	38%	50%
취약계층 여성복지 서비스 강화	여성노인 노인일자리사업 참여율	49%	50%	60%
여성건강 지원확대	모성사망율	1.22	1.20	1.10
	출산율	1.08	1.10	1.35

주요 성과지표

6. 여성에 대한 폭력방지 및 인권보호 체계 강화

분야	주요성과지표	2005	2008	2012
성폭력·가정폭력 근절정책 실효성 제고	성폭력, 가정폭력 가해자 교정치료후 재범률	-	7%	3%
	성폭력, 가정폭력 피해여성 자활지원 관련 예산	-	3억	10억
성매매 근절 제도강화	성매매방지정책 추진점검단 운영 회수	5	12	24
	성구매자 존스쿨 수료자 재범률	-	10%	5%

주요 성과지표

7. 평등문화의 확산과 실천

분야	주요성과지표	2005	2008	2012
성평등 교육 활성화	보육, 교육 관련 학생 성평등교육 과 목 이수 의무화 대학 수	-		
	여성교육정책업무 전담인력 배치 교 육자치단체 수	-		
평등문화의 확산을 위한 시민 참여기제 구축	기혼여성의 가사노동시간 대비 기혼남성의 가사노동시간 비율	15.3 (‘04)	20	30
	‘평등문화 시민포럼’ 참가자수	-		
	평등문화지수 개발	-	개발	
	평등문화 확산을 위한 온라인 커뮤니 티수, 커뮤니티 참가자수	-		
문화적 다양성 증진기반 구축	여성결혼이민자가족지원센터수	21개소	40개소	80개소
	센터 이용자수			

주요 성과지표

8. 여성정책 추진역량 강화

분야	주요성과지표	2005	2008	2012
통합적 여성정책 추진체계 보완 및 내실화	여성정책책임관 회의 개최 건수	1	4	4
	지방여성정책 설명회 개최 건수	9	8	8
	여성정책 협의체 설치 자치단체수	-	8	16
지역 여성정책 발전기반 조성	여성정책 조정·협의기구 설치 지자체 수	-	4	16
	지방 공무원 성 인지 교육 실적	-		
	지역여성통계발간	-	1	1
성인지 정책도구 실효성 강화	성별영향평가 참여 기관수	53	200	240
	성별영향평가 자체평가 결과 정책반영율	-	72%	76%
공무원 성인지 교육강화	공무원 성인지 교육인원			
NGO와 파트너십 구축	전년대비 공동협력사업예산 증감율	0.2%	20%	30%
국가 간 교류협력 강화	전체 ODA 사업예산 중 성인지적 ODA 사업 예산 비율			