

4

()

◦ , ,
.
.
 , 가 ,
(need) . 가

◦ 4 가
.
4 -
 , , , - 가
.

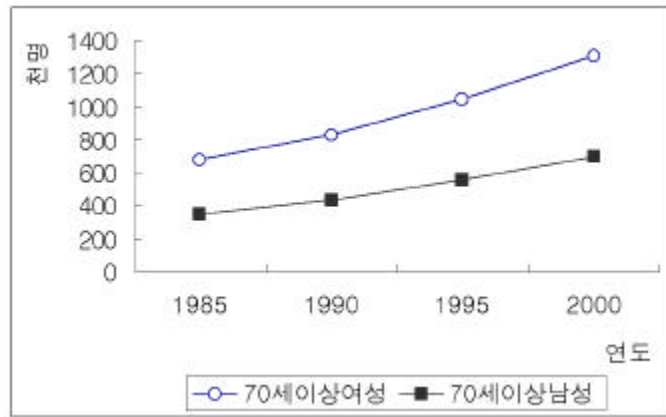
◦ 4 가
가 .
가 .

□

◦ 가
.

◦ OECD 가 가
20 가 ,
가 , 가
 , 가 .

■ 가
 ◦ 가 ,
 가 . ()



(1)

◦ 가 70 2000
 2 .

< 1> 70

(:)

	1985	1990	1995	2000
(70)	681	827	1042	1302
(70)	345	435	554	693

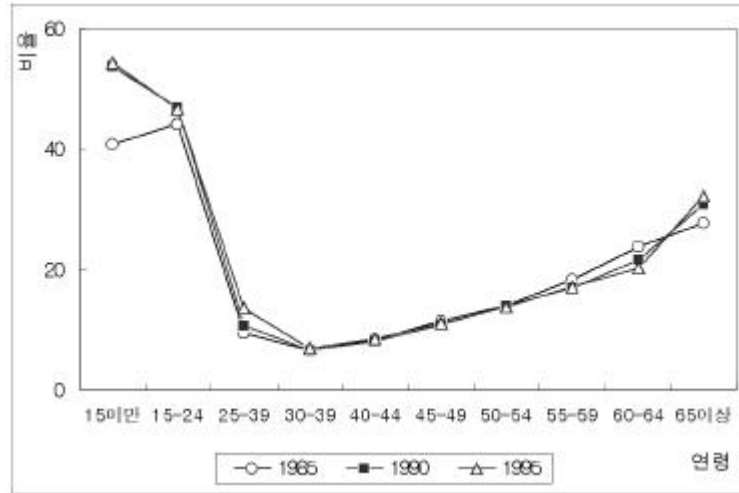
▶▶ 가, 가 , ,
 , 가
 .

■ 가 가
 ◦ 1980 5.9%, 1995 17.1%, 1998 31.1%, 2000 35.9%
 20 30.0% 가 .

◦ 가 1985 1,501,377 15.7% 1995 2,146,859 16.6%
 가 . 가 1985 15-24 60
 가 , 1995 60 , 30-40 가

가 가

(2).



(2) 가 (1985, 1990, 1995)



, 1 가 가 가 -



가



- : 1980 가 , 2000
48.3% 가 . 1980 42.8% 55% 가
2000 가 74.0% 25.7%
가 .

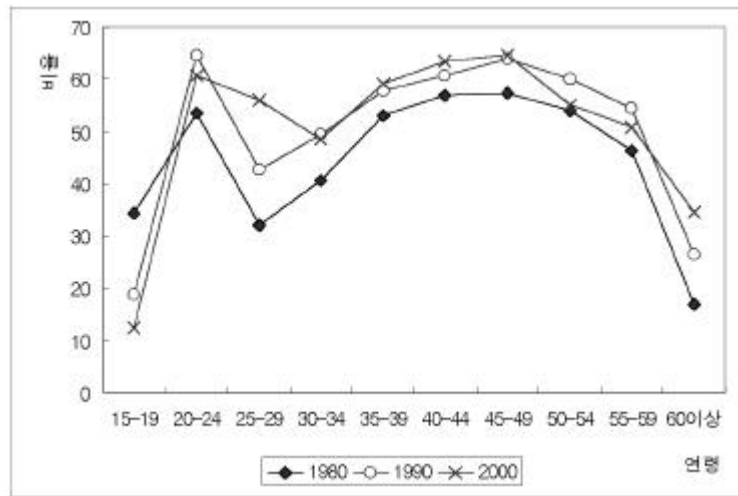
< 2>

가

(:%)

	1980	1985	1990	1995	2000
	42.8	41.9	47.0	48.3	48.3
	73.6	72.3	73.9	76.5	74.0

- M : 가 'M'
(3). 20-24 가 가
(60.8%) 25 30-34
(48.1%). ,



(3) 가

3

1 53.2%, 2 35.9%, 3 58.6%

1 4

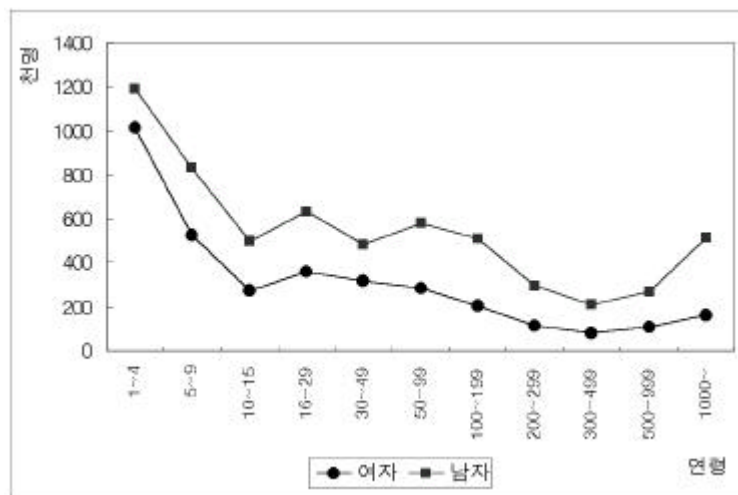
5

가

가

3

가

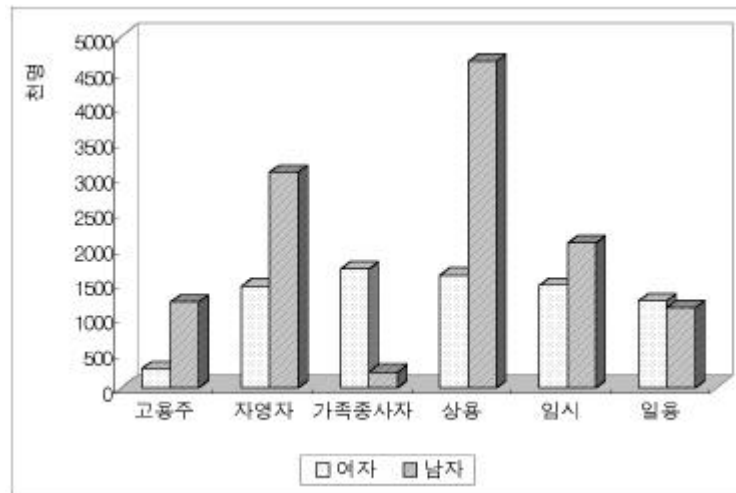


(4) (2000)

가)¹⁾

()

- 1,603 (30.3%), 2,453 (46.3%), 1,237 (23.4%), 4,650 (59.2%), 2,058 (26.2%), 1,141 (14.5%)



(5) (2000)

- 1999 65.0%가 (, 1999). 2000 51.5%, 48.5%, 26.7%, 73.3% .

- 2000 가 74-91%가 가 22-25% 가 .

가 1985 46.7% 가 2000 62.8%

< 3> (/) (: %)

	1985	1990	1995	2000
	46.7	53.4	58.1	62.8



1) 2000 8 674 (52%) , '가 , , , , 가 (, 2001).

,
 ■ 가
 ◦ : 25-34 6 1990
 3.0% 1998 31.6% (, 2000),
 68.4%

. 가 .

◦ 가 : 가 , 가
 가 99.8% 39.5% .
 가 99.0%, 43.3% 가
 .

< 4> 가 가 (1999)

(: %, :)

		가		가	
가		99.8 6.43	39.5 1.06	99.0 3.45	43.3 1.00

▶▶ , 가 ,

가

■
 ◦
 - 78.1 , 70.6 , 12.7 , 7.3

- 가
 . 1996
 181,918 , 36,177

성별	출생시 기대여명 (인원)	생애 중 질병장애기간 (인원)
여자	~82	~22
남자	~75	~15

- (, 2000).
- , 2001
75% 가 가 / , / , , .
- , , ,
(, 2000).



가

.

,

.

,

,

가 가

.

□ 4

◦ (), (), (),
()
4 가
.



◦ 가

- , 5 ,
가

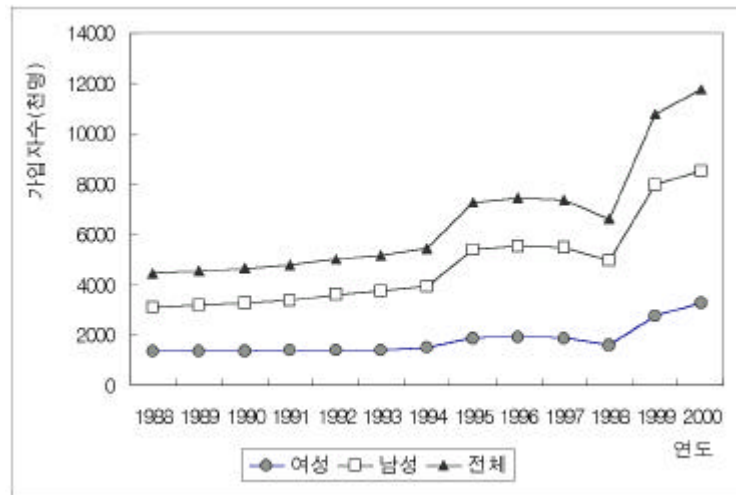
.

- 2000 가 1,200
가 , 가 27.7% .

.

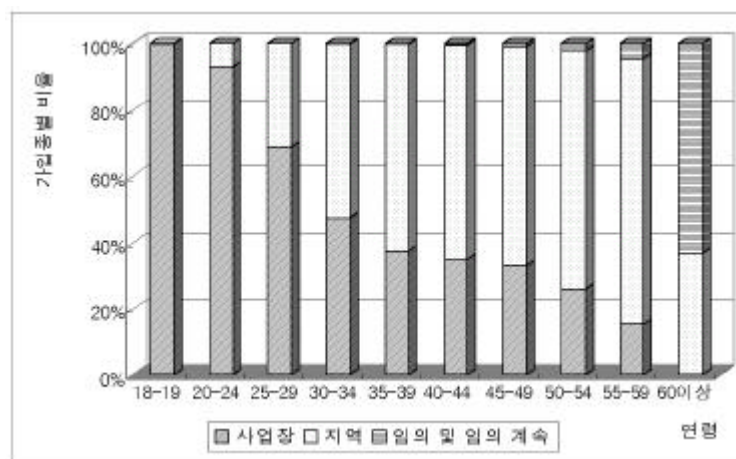
- 가 2000 3,263,955 15 17.5%,

36.3%, 37.4% . 가 40
 20 30 28.4% 18.3% 가
 가
 , 40 가 가 . 60
 1.7% 가 .



(7) 가

- 가 가 가 28.1% , 가
 26.9%, 가 87.3%, 가 43.5% . 가 가
 , 가 20 , 가
 30 , 가 가 50 가 .



(8) 가 (2000)

•

가

가

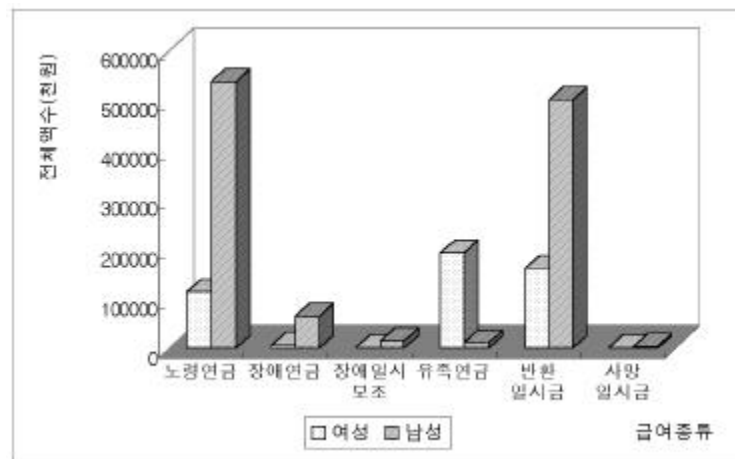
2

가

8.7%

92.2%

29.2%



(2000)

2

24.2%,

50-59

가

가

가

가

가

.

20

72.9% 가 , - 69.8%

.

가 ,

.



◦ (가)

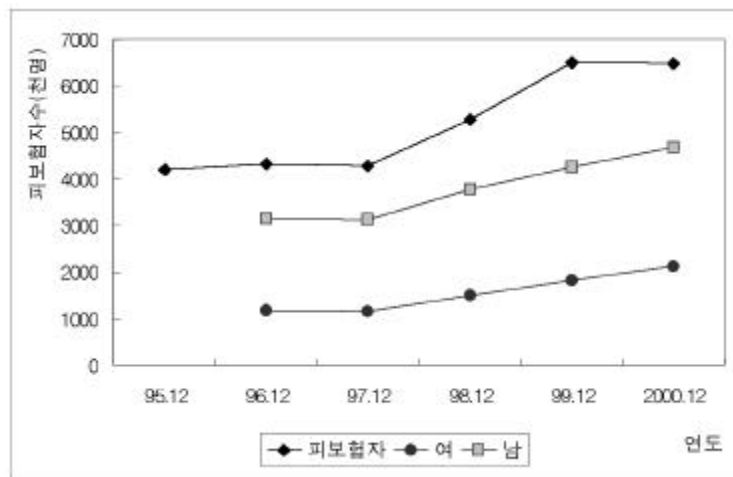
- 2000 675 50.9%

61.6%가 68.7 31.3

가 , 1998 10

1

가 .



(10) 가

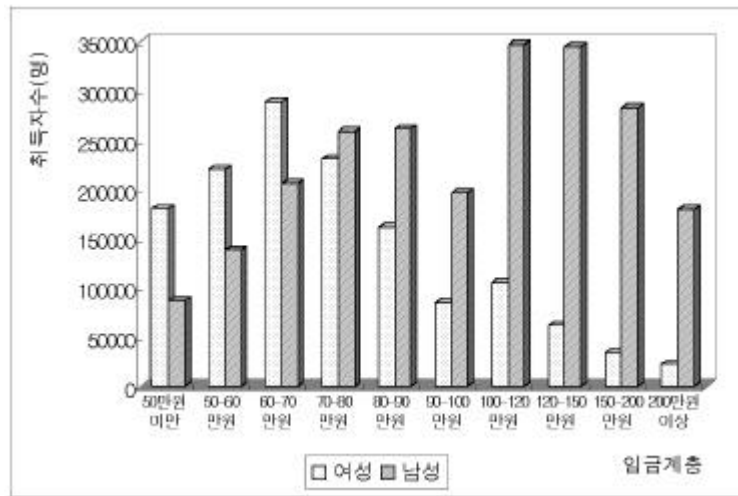
- , ,

.

- 2000 100 ,

50.2% , 16.1%

.



(11) (2000)

■ 가 1

가 68.7:31.3 2 가 ,

11.6% , 48.2%, 40.4%,

1995 21%, 1999 33.3%, 2000 36.3% ,

가

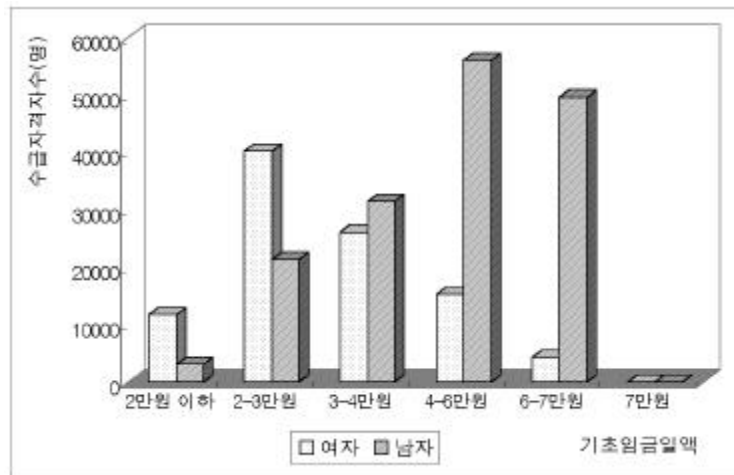
가

50% 50 ,

5 , ,

4-6 , 7-8 ,

2-4



(12)

(2000)

- 96.3%, 3.7%

, 62.3%, 37.7%

.

. 가 ,

. 가 .

- 가 (2000) 43.7%,

56.3% , 가 .

가 .

- 가 1997 2000

5 가 .

, 1997 9

2000 1 가 .

- 2001 11 1 가가 60 90 30

. 1 20

20 .

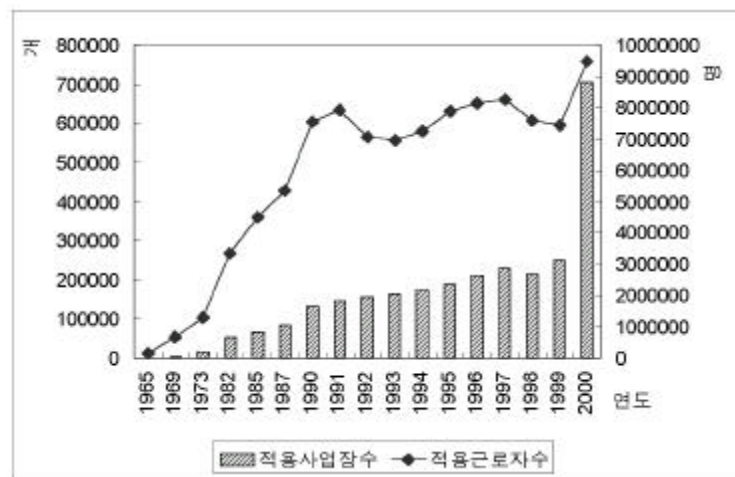
■ 가,

가 .



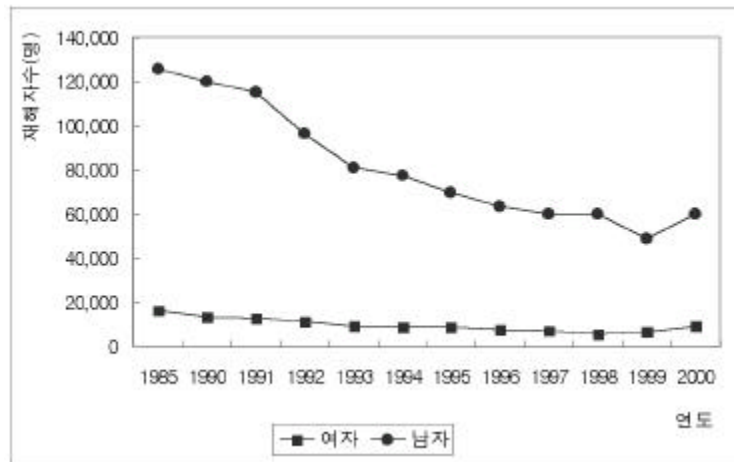
◦ (가)

- 1964 . .
가 1998 . 3
가 1985 67 1995 42 ,
2000 13 가
1999 36.7%
가 .



(13) 가

- 1985 2.69 , 1995 0.99, 2000 0.73
. 2000 13.1% ,
5 , 5-9 , 10-29 ,
5 29.5%
가



(14)

- 13.1%, 4.8% ,

·

25% 1/3

,

가

·

·

- ,

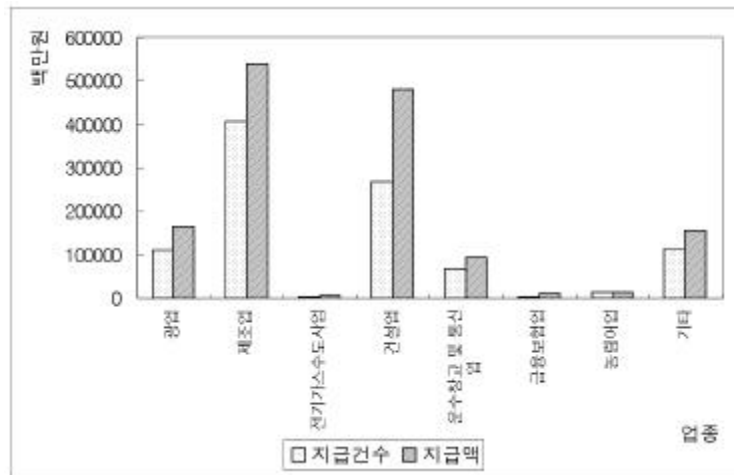
가 가 가

가

·

- , , , 가

·



(15)

(2000)

■

가

■

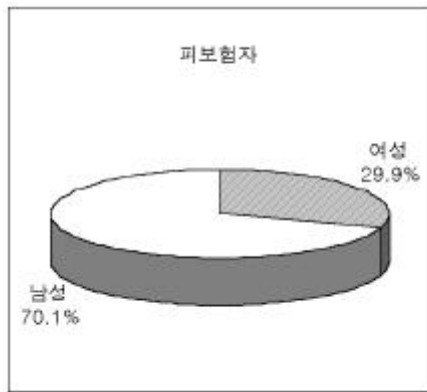
。가

-

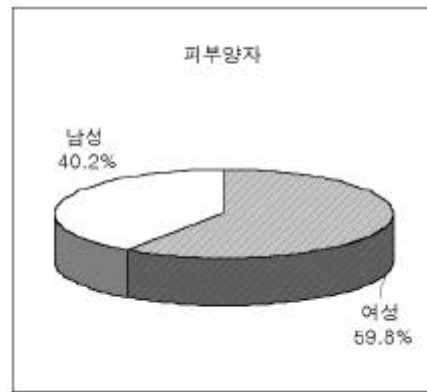
가 2000 49.4% .
가 가
, 가 가
가 . 가
가 28.8%, 24.5%, 50%

-

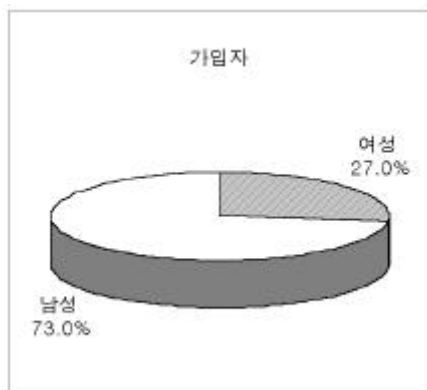
, .



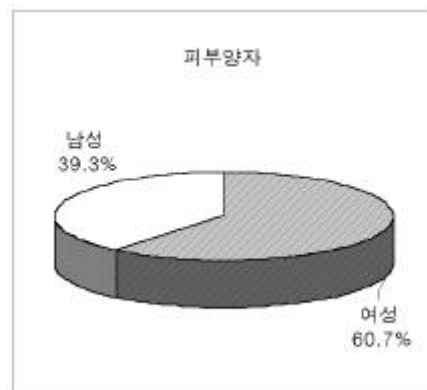
(16)



(, 2000)



(17) 가 ()



(, 2000)

■

, 5 가

가

。

。

1999

25.6,

19.1

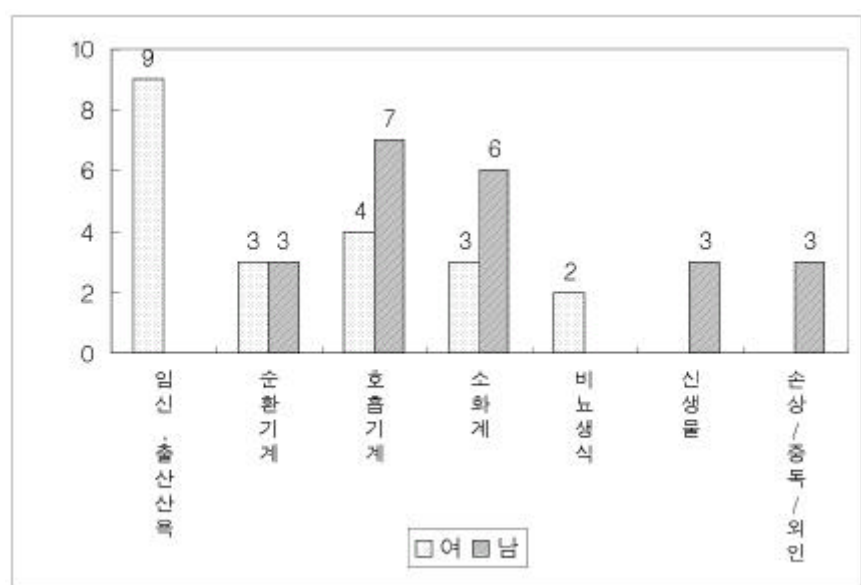
가

,

,

,

,
 .
 21 , 30
 , 가 ,
 4 , 3 , 2
 . 가 가 ,
 , , 가
 , 가 가
 ,



(18) 21 (30) (2000)

■ ,
 .
 가
 , (MRI), (PET)
 ,
 .
 가 가
 가 가
 ,

가 . 가
.

()

가 가?

◦ 가

.

◦ 가 가 ,

가 .

◦ ‘ , ‘ , 4
가 가 가 .
,
.

◦ , ,

가 . ,

·
·
·
·

가?

가

- 1970 가 , , .
- 가 .
 - 1960 , 1964
 - 500 , 1977
 - , 1988 , 1995 .
- .
 - 가 가
 - 가 가 , 가
 - 가 가
 - .
- .
 - .
 - ,
 - .
- +5 2000 가 , .

(gender analysis)

- , , , .
 - ,
 - .
- 가 .

가 (gender mainstreaming) 가 .

(analysis of factors and trends)	- : 가? . 가
(activity profile)	- : 가? . 가 - : 가?



(access to resources)	- 가 () : 가 () . 가 가
(control of benefits)	- : 가? . 가 가?

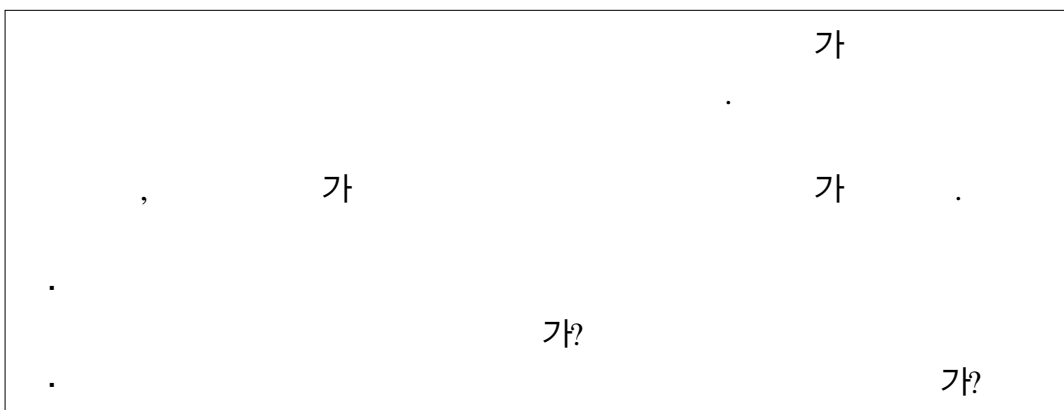
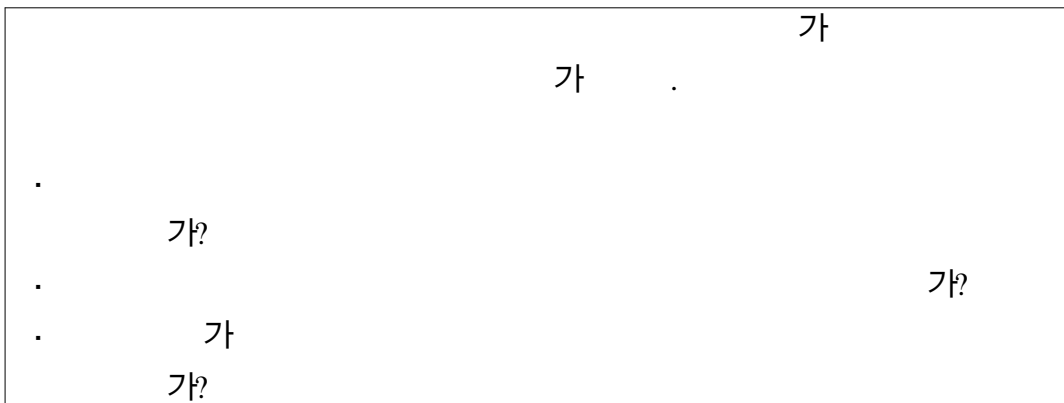
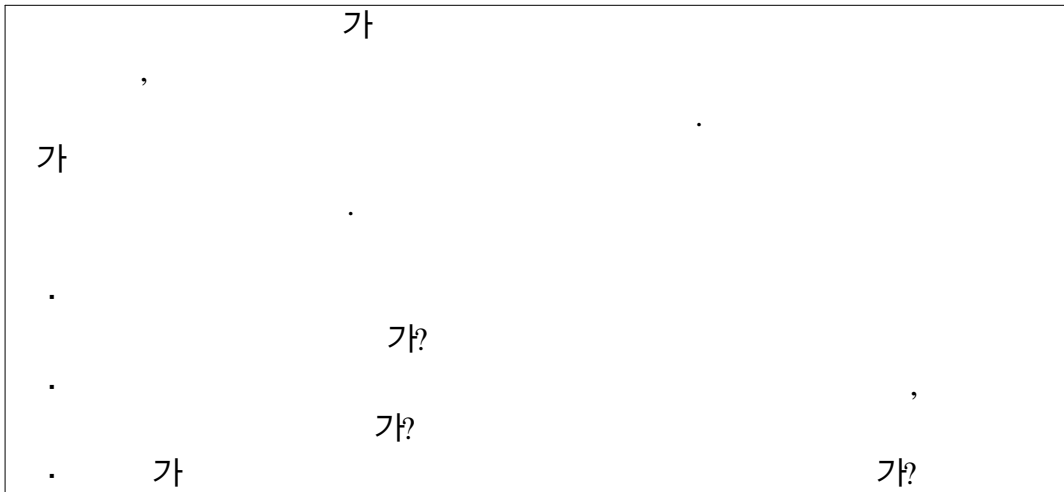


--

< 2> (. .)



, 가 ,
. 가?
. 가?
. 가?



(gender-sensitive)

가?

(gender-analysis)

◦ , ,
4

가 가

.

◦ 가 가

.

◦ 4

,

.

[1]

:

가

가 가

,

가

.

가

가

,

가 .

[2]

가

: 2020

65

가 14%가

가

.

.

가

.

[3]

:

가

.

,

가 .

가가

.

가

,

<

>

4

■

.

-

-

-

- 가

가

.

- 1 1

-

-

-

-

-

■

.

-

-

-

가

.

-

,

-

-

-

-

■

.

-

가

-

-

,

.

-

-

-

-

-

-

.

■

.

-

-

.

-

-

-

-

-

가?

[1]

。

가

.

.

[2]

◦

가

.

가

.

.

[3]

◦

가

.

가

,

가

.

[4]

◦

가

.

,가

.

,

,

가

가

,

가

,

가

.

[5]

◦

,

,

(gender equality)

,

, ,

가

.

()

가 가?

◦ 가

.

◦ 가 가 ,

가 .

◦ ‘ , ‘ , 4
가 가 가 .
,
.

◦ , ,

가 , ,
가 .

·
·
·
·

가?

가

- 1970 가 , , .
- 가 .
 - 1960 , 1964
 - 500 , 1977
 - , 1988 , 1995 .
- .
 - 가 가 , 가
 - 가 가 ,
 - 가 .
- .
 - .
 - , .
- +5 2000 가 , .

(gender analysis)

- , , , .
- , .
- 가 .

가 (gender mainstreaming) 가 .

(analysis of factors and trends)	- : 가? .가
(activity profile)	- : 가? .가 - : 가?



(access to resources)	- 가 () : .가 가
(control of benefits)	- : 가? 가 가?

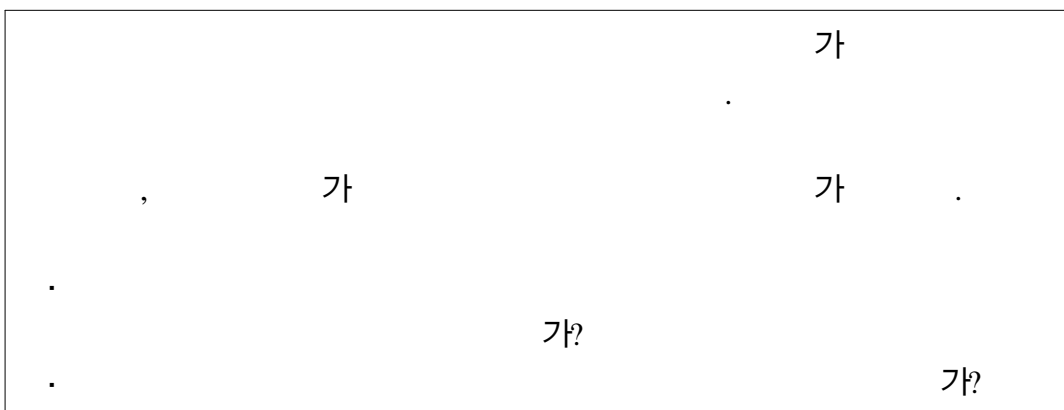
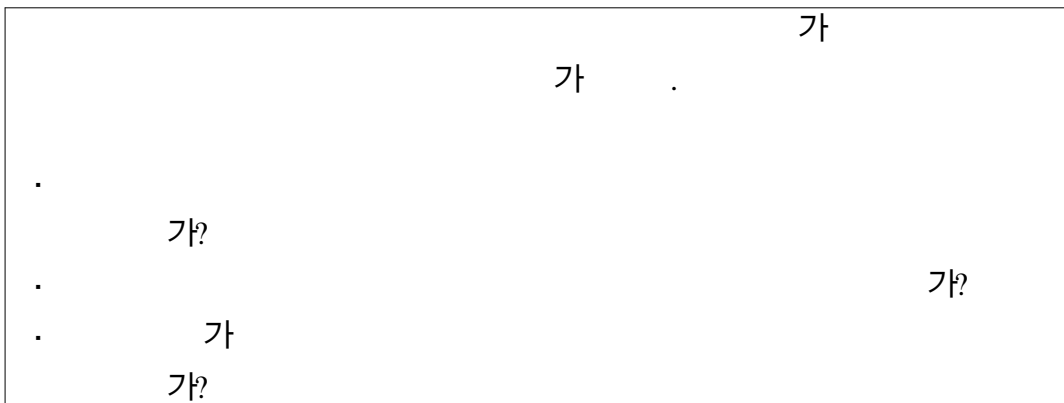
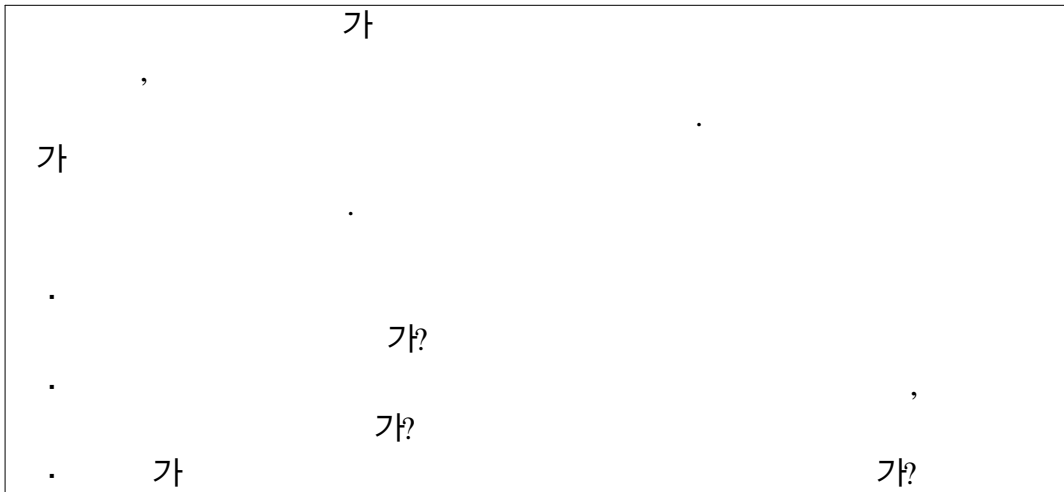


--

< 2> (. .)



,가 ,
가?
가?
가?



(gender-sensitive)

가?

◦ , ,

(gender-analysis)

4 가 가

.

◦ 가 가

.

◦ 4

,

.

[1]

:

가

가 가

,

가

.

가

가

,

가 .

[2]

가

: 2020

65

가 14%가

가

.

.

가

.

[3]

:

가

.

,

가 .

가가

.

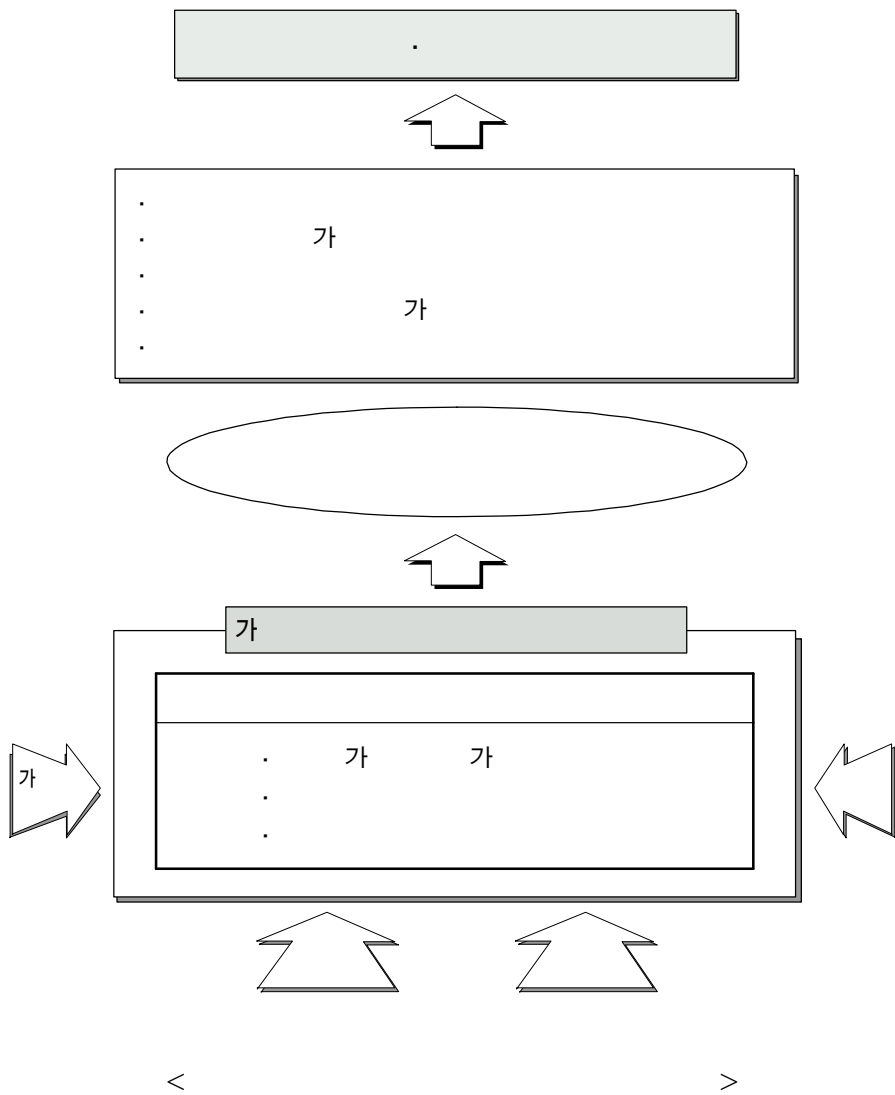
가

,

가 ,
·
· ,
· ,
·

[4] 가 : 가
가 , 가
가 가 .

[5] : 가 가
· 가 가
가 . 가 ,
·



4

■

·

-

-

-

- 가

·

- 1 1

가

-
-
-
-
-

■

.
-
-
-

가

.
-
-
-
-
-

,

■

.
-
-
-

가

,

.
-
-
-
-
-
-

.

■

.

-

-

.

-

-

-

-

-

가?

[1]

◦

가

.

.

.

[2]

◦

가

.

가

.

.

[3]

◦

가
가

.

가

,

.

