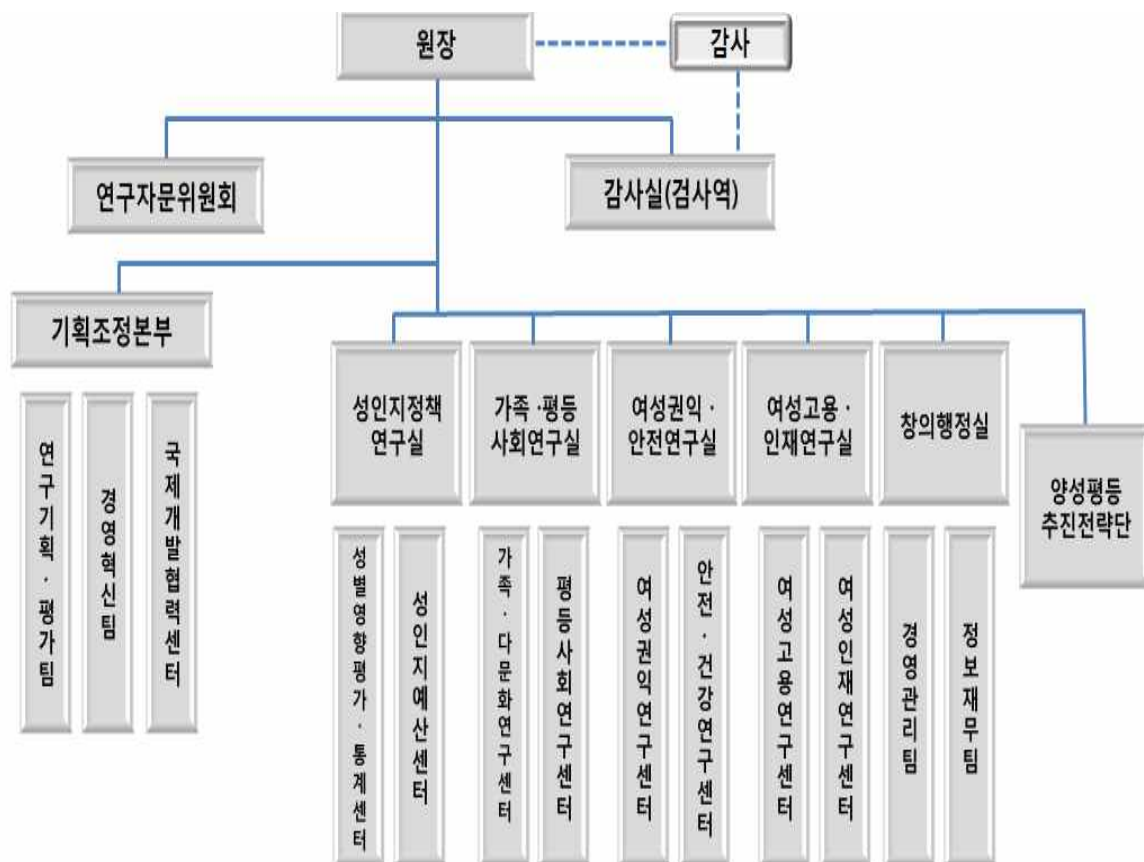


보 도 자 료 2015. 3.31.(화)	언론담당	황애리 홍보담당 (02-3156-7296)
	보도일자	2015. 3.31.(화)
	※ 총 3쪽	www.kwdi.re.kr

한국여성정책연구원, 조직 개편 및 인사 발령

한국여성정책연구원(원장 이명선)은 아래와 같이 내부 조직 개편과 인사발령을 단행하였다.

□ 개편 조직도



□ 인사 발령

△ 기획조정본부장 김태홍	△ 성인지정책연구실장 유희정
△ 가족·평등사회연구실장 장혜경	△ 여성권익·안전연구실장 이수연
△ 여성고용·인재연구실장 박성정	△ 창의행정실장 권주미
△ 성별영향평가·통계센터장 김경희	△ 성인지예산센터장 조선주
△ 가족·다문화연구센터장 김이선	△ 평등사회연구센터장 안상수
△ 여성권익연구센터장 이미정	△ 안전·건강연구센터장 장미혜
△ 여성고용연구센터장 김종숙	△ 여성인재연구센터장 오은진
△ 양성평등추진전략단장 최유진	△ 연구기획·평가팀장 전기택
△ 경영혁신팀장 이규춘	△ 국제개발협력센터장 김은경
△ 경영관리팀장 김관옥	△ 정보재무팀장 직무대리 유명희
△ 검사역 이현화	

□ 이번 조직개편의 특징은 행정부처에 대한 적절한 정책지원, 연구실 차원의 연구수행 계획 수립 및 업무 수행의 시너지 효과를 제고시키는 방향으로 재정비되었다는 것이다.

○ 먼저 향후 정책수요가 증가할 것으로 보이는 연구 및 정책영역인 인권 및 폭력, 여성안전 및 건강부문 등을 담당하고 있는 행정부처의 정책 지원과 관련 연구 수행을 위해서 「여성권익·안전연구실」을 신설하였다.

○ 또한 여성 및 가족정책연구를 국제적으로 선도하는 할 수 있도록 기존 ‘국제개발협력팀’을 ‘국제개발협력센터’로 변경하고 ODA 사업과 국제협력 활성화 등의 기능을 강화하였다.

○ 또한 올해 7월부터 양성평등기본법의 시행으로 여성정책 패러다임이 ‘여성발전’에서 ‘실질적 양성평등 실현’으로 본격적으로 전환될 것임에 따라 양성평등정책 현황과 과제 개발을 적극적으로 대응할 수 있는 체계를 구축하고자 기존 여성친화정책전략단을 ‘양성평등추진전략단’으로 개편하였다.

- 이명선 원장은 “32년의 역사를 지닌 최고의 여성정책 싱크 탱크이자 인재집단인 우리 연구원의 인재풀을 대내외적인 환경변화에 가장 효과적이고 효율적으로 대응할 수 있게 직제개편을 단행하였다. 앞으로 정부의 국정과제 기여도 제고와 연구성과의 폭넓은 확산을 위해 더욱 노력하겠다” 고 이번 조직 개편의 의의를 밝혔다.

한국여성정책연구원

한국여성정책연구원(구 한국여성개발원)은 1983년 개원한 국무총리실 산하 정부출연 여성정책 전문 연구기관으로 양성평등 사회 실현을 위한 여성정책 Think-Tank 역할에 매진하고 있다.

현재 한국의 여성정책에 관한 종합적인 연구를 수행하고 여성정책 및 여성 능력 개발, 여성 연구에 대한 정보 제공을 통하여 여성의 사회참여, 복지 증진과 가족 그리고 국가 발전에 기여하고 있다.