 보 도 자 료 2013.12.9.(월)	자료문의	남궁윤영 연구원(02-3156-7210)
	언론담당	황애리 홍보담당(02-3156-7296)
	보도일자	2013.12.9.(월)
	※ 총 6쪽 (붙임 포함) www.kwdi.re.kr	

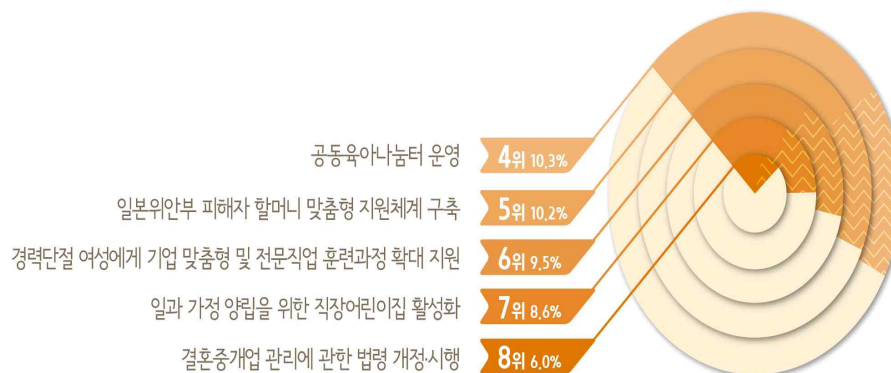
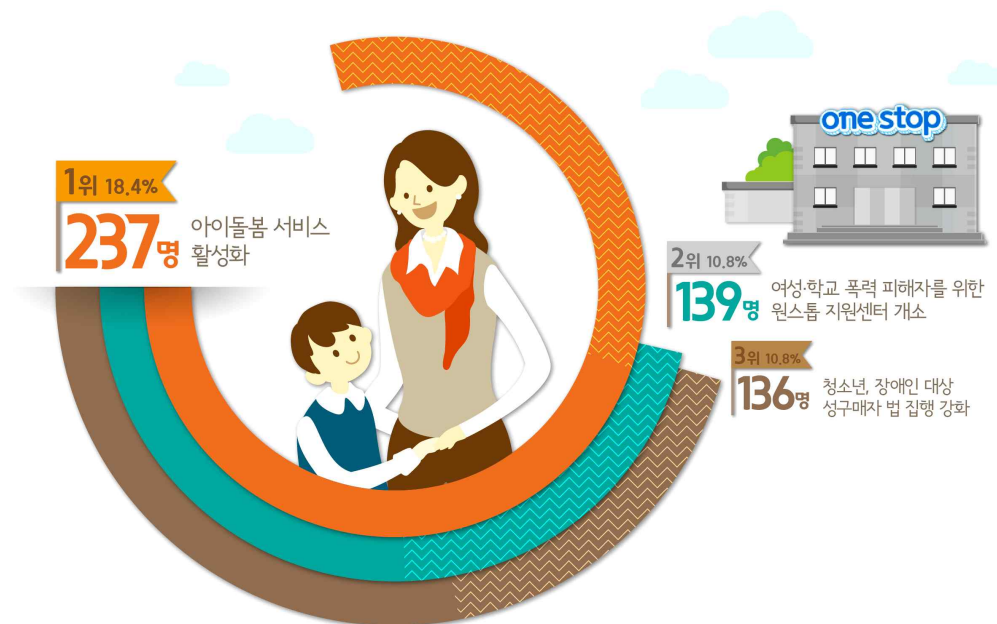
한국여성정책연구원 생활체감정책단

아이돌봄서비스활성화 사업에 가장 관심 높아

‘세상을 바꾸는 선택’을 한해 가장 좋았던 여성가족청소년정책 전국 남녀 1,290명 대상 조사 결과 공개

- 한국여성정책연구원(원장 최금숙)은 지난 10월 18일부터 31일까지 약 2주간 전국 남녀 1,290명을 대상으로 ‘2013년 온라인 주제를론 결산 - 세상을 바꾸는 선택 설문조사’를 실시하였다.
- 이번 설문조사에서는 을 한해 생활체감정책단의 온라인 토론 주제 및 정부의 여성·가족·청소년정책 중 가장 큰 공감을 얻은 정책과 내년도 생활체감정책단과 정부의 여성·가족·청소년정책에 대한 방향에 대해 알아보았다.
- 최금숙 원장은 “이번 조사를 통해 국민들의 큰 공감을 얻은 여성·가족·청소년정책 주제는 ‘여성의 고용 및 일자리 문제’, 국민들의 만족도가 가장 높은 주제는 ‘아이 돌봄서비스 활성화’임을 확인하였다. 이번 조사결과가 향후 여성의 일·가정양립에 관한 정부정책에 반영되기를 바란다” 조사 결과의 의의를 밝혔다.

- 조사 결과에 따르면, 올 한해 추진된 정부의 여성·가족·청소년 정책 중 가장 만족도가 높은 정책으로는 남녀 모두 ‘아이돌봄 서비스 활성화(18.4%/남=19%,여=18%)’를 꼽았다.
- 이어 여성·학교 폭력피해자를 위한 원스톱 지원센터 개소(10.8%/남=11%,여=10%), 청소년·장애인 대상 성구매자 법 집행 강화(10.5%/남=9%,여=11%), 공동육아나눔터 운영(10.3%/남=11%,여=10%), 일본위안부 피해자 할머니 맞춤형 지원체계 구축(10.2%/남=9%,여=11%) 등의 순으로 만족을 보인 것으로 나타났다.



□ 2013년 생활체감정책단의 온라인 토론 중 가장 큰 공감을 얻은 주제는 ‘고용 및 일자리 문제(32.4%/남=32%,여=33%)’로 나타났다.

○ 그 뒤로 안전(25.5%/남=25%,여=26%), 사회 통합(20.2%/남=20%,여=20%), 맞춤형 여성복지(11.1%/남=11%,여=11%), 양성평등을 위한 여성정책(5.9%/남=7%,여=5%), 여성농업인 문제(4.9%/남=5%,여=5%)가 뒤를 이었다.

**2014년 고용·일자리 지원과 안전문제에 대한
지속적인 관심과 구체적인 고민 필요**

□ 내년도 정부의 여성·가족·청소년정책 추진과 관련하여 우선시 되어야 하는 정책으로는 남녀 모두 ‘여성일자리 양적 확대와 질적 개선(23.3%/남=19%,여=26%)’이 가장 높게 나타났으며 2순위로는 ‘폭력으로부터의 여성과 아동의 안전(16.2%/남=14%,여=18%)’을 고려해야 한다고 응답했다.

○ 그 뒤로 다양한 가족지원 내실화 및 돌봄인프라 구축(15.4%/남=17%,여=14%), 일 가정 양립정책의 확산(11.2%/남=11%,여=11%), 생활속에서 공감하는 성평등한 문화조성(7.8%/남=8%,여=8%), 여성과 아동의 인권보호를 통한 권익 향상(5.2%/남=7%,여=4%)등의 순으로 나타났다.

□ 2014년도 생활체감정책단의 정책 제안활동 방향으로는 ‘국민연금, 사회서비스 지원 등과 같은 복지문제(24.0%/남=24%,여=24%)’가 가장 시급하다고 나타났으며, 그 다음으로는 ‘창업·협동조합, 맞춤형일자리 등의 고용·일자리문제(22.7%/남=26%,여=21%)’, 위기가족 지원 및 한부모가족 지원 등의 건강가정 문제(15.9%/남=15%,여=17%) 등의 순으로 나타났다.

○ 특히, 여성의 경우 ‘복지(국민연금, 사회서비스 지원 등)(24%)’의 문제가 가장 시급하다고 나타난 반면, 남성의 경우 상대적으로 ‘고용/일자리(창업/협동조합, 맞춤형 일자리 등)(26%)’에 대한 문제가 가장 시급하다고 나타났다.

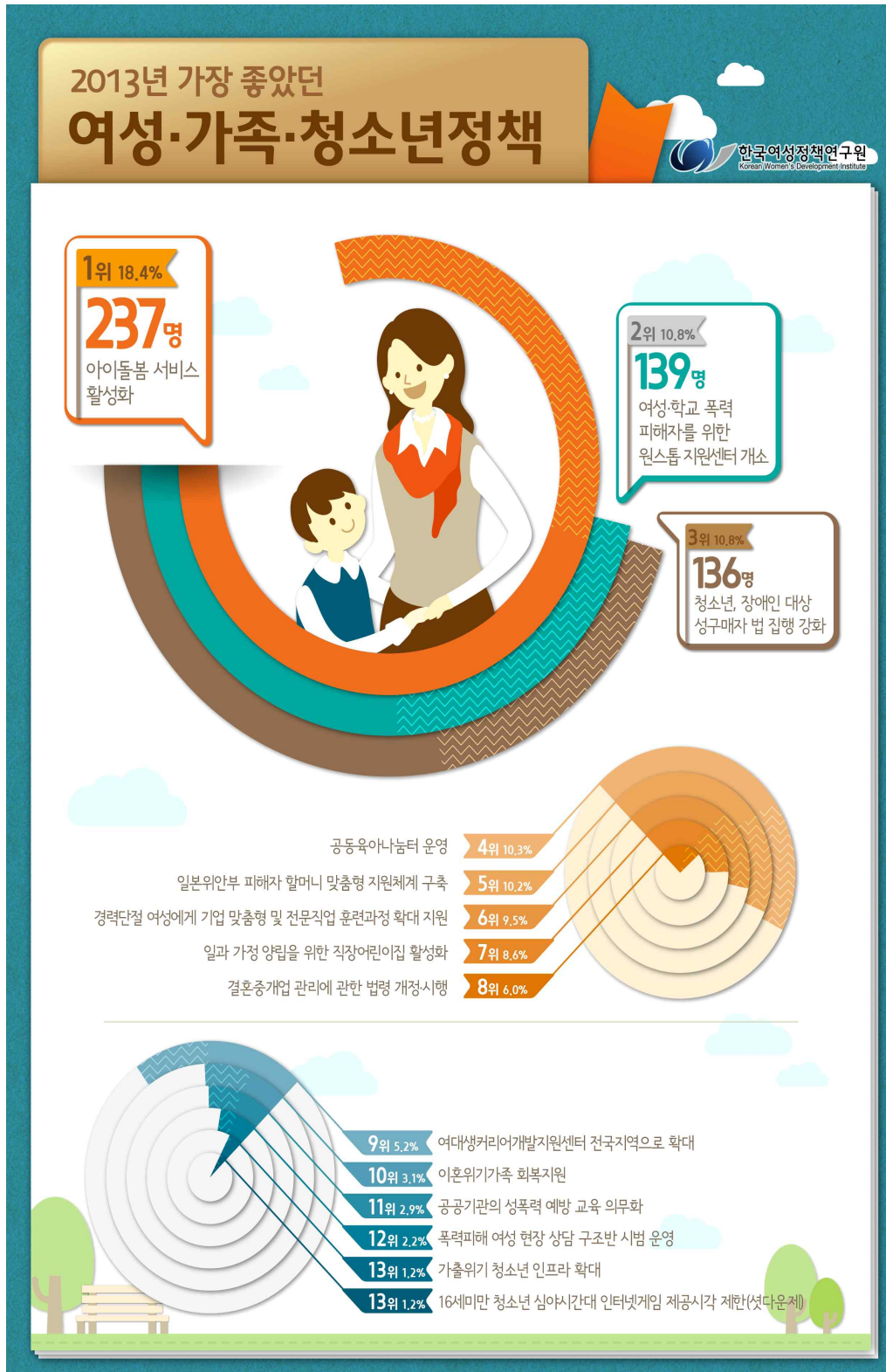
□ 이번 토론의 주체인 ‘한국여성정책연구원’의 ‘생활체감정책단’은 행복한 세상을 위한 변화에 대해 이야기 하는 온라인 커뮤니티(<http://cafe.naver.com/vivakwdi>)로 2010년에 출범하여 국민들의 이야기를 듣고 있다.

○ 현재 생활체감정책단에는 온라인 패널 1천명과 커뮤니티 회원 740명이 참여하고 있으며, 주요 현안에 대한 주제토론, 간담회, 설문조사가 주기적으로 이뤄지고 있다.

○ 생활체감정책단은 국민의 참여를 통해 일상생활에서 구체적이고 현실성 있는 정책의제를 발굴하고, 이를 정책화 하는 것을 목표로 하고 있다.

※ 본 내용은 한국여성정책연구원의 공식입장이 아니며, 생활체감정책단
단원들의 의견임을 알려드립니다.

붙임 1 인포그래픽



한국여성정책연구원

한국여성정책연구원(구 한국여성개발원)은 국무총리실 산하 정부출연 국책연구기관이다.

현재 한국의 여성정책에 관한 종합적인 연구를 수행하고 여성정책 및 여성 능력 개발, 여성 연구에 대한 정보 제공을 통하여 여성의 사회참여, 복지 증진과 가족 그리고 국가 발전에 기여하고 있다. 특히 법령, 정부 사업, 계획 등에 대한 성별영향분석평가를 지원하고, 정부예산에 대한 성인지적 분석을 하고 있다. 한국여성정책연구원은 1983년 개원한 여성정책 전문연구기관으로서 2007년 5월 한국여성개발원에서 한국여성정책연구원으로 기관명을 바꾸고, 양성평등 사회 실현을 위한 여성정책 Think-Tank 역할에 박차를 가하고 있다.